

Российская Федерация

Тюменская область  
ОБЩЕСТВО С ОГРАНИЧЕННОЙ ОТВЕТСТВЕННОСТЬЮ  
«УНИВЕРСАЛ»

625046, г. Тюмень, ул. Моторостроителей, 9/2а; тел./факс: (3452) 37-11-51; e-mail [office@oouniversal.ru](mailto:office@oouniversal.ru)

Исх.№ 152

«24» марта 2017г.

Председателю совета дома № 34  
по улице Судостроителей города Тюмени

*Предоставление отчета за 2016г*

Уважаемый Председатель Совета дома!

В соответствии с Постановлением Правительства РФ от 23.09.2010 года № 731 управляющая компания ООО «Универсал» направляет Вам отчет за истекший период 2016г.

Сообщаю, что по должникам жилых помещений ведутся работы по подготовке документов и направлению дел в суд.

<b>Приложение:</b> отчет за 2016г	1экз на 4л
акт о приемке выполненных работ	1экз на 3л
акт о приемке выполненных работ	1экз на 3л
акт о приемке выполненных работ	1экз на 3л
акт о приемке выполненных работ	1экз на 1л
акт о приемке выполненных работ	1экз на 1л
список должников	1экз на 1л
размер платы за жилищные услуги с 01.07.2016г	1экз на 3л

Генеральный директор  
ООО «Универсал»

А.В. Григорьев

*Должника для ознакомления  
05.04.2017*



Российская Федерация  
Тюменская область  
**ОБЩЕСТВО С ОГРАНИЧЕННОЙ ОТВЕТСТВЕННОСТЬЮ**  
**«УНИВЕРСАЛ»**

625046, г. Тюмень, ул. Моторостроителей, 9/2а; тел./факс: (3452) 37-11-51; e-mail:  
office@ooouniversal.ru  
ИНН 7204054310; КПП 720301001

# **ОТЧЕТ**

**ПО ДОГОВОРУ УПРАВЛЕНИЯ**  
**г. Тюмень**  
**улица Судостроителей, дом 34**

Период: 2016г.



Отчет по содержанию и ремонту общего имущества дома № 34  
по ул. Судостроителей за 2016 год

Год ввода 1986

Общая площадь жилых помещений: - 3591,7 кв.м.

Общая площадь нежилых помещений: - 0 кв.м.

*Доходы и расходы по содержанию и ремонту жилого дома (руб.)*

№ п/п	Наименование услуг	Задолженность на 01.01.2016г	Начислено	Оплачено	Расходы	Долг на 31.12.2016г
1	2	3	4	5	6	7
1.	Техническое обслуживание конструктивных элементов и инженерных систем здания, относящихся к общему имуществу, аварийно-ремонтные работы	24 470,46	164 289,38	145 735,57	164 289,38	43 024,27
2	Содержание придомовой территории	20 392,04	136 907,82	121 475,37	136 907,82	35 824,49
3	Содержание общего имущества дома	17 432,50	117 782,01	104 442,58	117 782,01	30 771,93
4.	Текущий ремонт	30 555,68	205 144,42	181 985,72	151 686,00	255,96
5.	Вывоз твердых бытовых отходов	10 487,34	70 409,74	62 479,20	70 409,74	18 417,88
6	Содержание и текущий ремонт лифтового оборудования	29 640,25	143 925,08	132 195,41	143 925,08	41 369,92
7	Управление многоквартирным домом, паспортный стол	9 322,07	37 586,43	30 503,10	37 586,43	16 405,40
8	Оплата услуг ОАО «ТРИЦ» по сбору средств с населения в соответствии	7 121,03	47 809,08	42 424,15	47 809,08	12 505,96
<b>Итого</b>		<b>149 421,37</b>	<b>923 853,96</b>	<b>821 241,10</b>	<b>870 395,54</b>	<b>198 575,81</b>



2. Текущий ремонт общего имущества собственников жилого дома, в том числе подготовка к сезонной эксплуатации 151 686 рубль

№ п/п	Выполненные виды работ	Фактическая стоимость выполненных работ	Предъявлено собственникам	Начислено	Оплата	Остаток средств
1	2	3	4	5	6	7
1	Текущий ремонт конструктивных элементов, внутридомовых инженерных систем и систем электроснабжения	151 686,00	151 686,00	205 144,42	181 985,72	-30 299,72

3. Дополнительные доходы \_\_\_\_\_ рублей

№ п/п	Выполненные виды работ	Стоимость работ	Начислено	Оплата	Остаток средств, перерасход
1	2	3	4	5	6
	не проводились	0,00	0,00	0,00	0,00
Расходование дополнительных доходов (по решению Совета дома)					
	не проводились				
Выполненные виды работ					
2	не проводились				

4. Капитальный ремонт общего имущества \_\_\_\_\_ рублей

№ п/п	Выполненные виды работ	Стоимость работ	Доля населения 5% (задолженность)	Оплачено населением	Задолженность
1	2	3	4	5	6
1	капитальный ремонт в 2014 году не проводился	0	0,00	0,00	0,00





5. Сведения о должниках

№ кв.	Сумма иска	гос.пошлина	Услуга	взыскано в работе
706	7272,32	200	водоканал	2926,1
604	5652,19	200	водоканал	200
610	3769,58	200	водоканал	в работе
105	6304,86	200	водоканал	в работе
109	5517,9	200	водоканал	в работе
511	3766,09	200	водоканал	в работе
801	5648,7	200	водоканал	в работе
<b>Итого</b>	<b>37931,64</b>	<b>1400</b>		<b>3126,1</b>

Сведения о должниках прилагаются к отчету

6. Доходы и расходы по коммунальным услугам

№ п/п	Наименование услуг	Долг на 01.01.2016г	Начислено	Оплачено	Расходы	Долг на 31.12.2016г
1	2	3	4	5	6	7
1	холодная вода, индивидуальное потребление	34 789,89	43 760,83	66 571,97	43 760,83	11 978,75
2	холодная вода, для целей ГВС	27 318,05	31 986,94	47 415,44	31 986,94	11 889,55
3	холодная вода на общедомовые нужды	6 920,18	12 093,28	16 312,33	12 093,28	2 701,13
4	водоотведение (канализация)	39 332,91	49 719,16	72 214,22	49 719,16	16 837,85
5	тепловая энергия, для целей ГВС	66 659,16	495 775,36	415 866,48	495 775,36	146 568,04
6	центральное отопление	201 392,38	1 066 717,67	917 687,03	1 066 717,67	350 423,02
7	электроэнергия, индивидуальное потребление	0,00	0,00	0,00	0,00	0,00
8	электроэнергия на общедомовые нужды	0,00	0,00	0,00	0,00	0,00
	<b>ИТОГО</b>	<b>376 412,57</b>	<b>1 700 053,24</b>	<b>1 536 067,47</b>	<b>1 700 053,24</b>	<b>540 398,34</b>

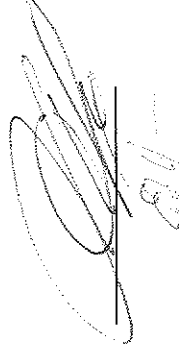
Итого: задолженность за жилищно-коммунальные услуги составила

738 974,15 рублей

Генеральный директор  
ООО "Универсал"

Председатель Совета дома

А.В. Григорьев





Унифицированная форма № КС-2  
Утверждена постановлением Госкомстата России  
от 11 ноября 1999 года №100

Форма по ОКУД	Код
10 ОКПО	0322005
10 ОКПО	
Вид деятельности по ОКДП	
номер	
дата	
Вид операции	

Подрядчик - ООО "Универсал"  
Стройка - г.Тюмень, ул.Судостроителей, 34  
Объект - Текущий ремонт конструктивных элементов

Договор подряда (контракт)	
номер	
дата	
Вид операции	

Номер документа	Дата составления	Отчетный период	
	1	31.01.2016	с по
		11.01.2016	31.01.2016

АКТ  
О ПРИЕМКЕ ВЫПОЛНЕННЫХ РАБОТ

№ пп	Обоснование	Наименование	Ед. изм.	Кол.	Стоимость единицы, руб.			Общая стоимость, руб.			Т/з осн.раб. (на ед./ всего)	Т/з мех. (на ед./ всего)			
					В том числе			В том числе							
					Всего	Осн.З/п	Эк.Маш. З/пМех.	Всего	Осн.З/п	Эк.Маш. З/пМех.					
1	2	3	4	5	6	7	8	9	10	11	12	13	14	15	
<b>Раздел 1. Текущий ремонт конструктивных элементов</b>															
1	ТЕР46-04-012-03 Поставление правительстве Томской обл от 20.11.15 №658-п Разборка деревянных заполнений проемов: дверных/запасный выход/ ИНДЕКС К ПОЗИЦИИ(справочно): 1 Индекс удорожания на 1 кв. 2016г. : Приказ ГУС ТО от 25.12.2015г. №1241-од прилож.2 табл.4 п.2.5.2 СМР-5,84 от 20.11.15 №658-п НР (29 руб.): 110%*0,9 * 0,94 от ФОТ СП (17 руб.): 70%*0,85 * 0,9 от ФОТ	100 м2	0,0267	1155,92	917,53	238,39	97,06	31	25	6	3	103,91	2,77	7,74	0,21
2	ТЕР09-04-012-01 Поставление правительстве Томской обл от 20.11.15 №658-п Установка металлических дверных блоков в готовые проемы/запасный выход/ (ИДС35-IV п.4.7. При ремонте и реконструкции зданий и сооружений работы, выполняемые технологическим процессам в новом строительстве ОЗП=1,15; ЭМ=1,25 к расч.; ЗПМ=1,25; ТЗ=1,15; ТЗМ=1,25) ИНДЕКС К ПОЗИЦИИ(справочно): 1 Индекс удорожания на 1 кв. 2016г. : Приказ ГУС ТО от 25.12.2015г. №1241-од прилож.2 табл.4 п.2.5.2 СМР-5,84 от 20.11.15 №658-п НР (70 руб.): 80%*0,9 * 0,94 от ФОТ СП (60 руб.): 85%*0,85 * 0,9 от ФОТ	1 м2 проема	2,67	87,2	29,89	24,08	233	80	64	2,76	7,37				



1	2	3	4	5	6	7	8	9	10	11	12	13	14	15	
3	ТСЦ-203-8116 Постановление правительства Томской обл. от 20.11.15 №538-	Двери стальные утепленные двупольные ИНДЕКС К ПОЗИЦИИ(справочно): 1 Индекс удорожания на 1 кв. 2016г. : Приказ ГУС ТО от 25.12.2015г. №1241-од прилож.2 табл.4 п.2.5.2 СМР=5,64	шт.	1	2640,46				2640						
4	ТЕР09-04-012-01 Постановление правительства Томской обл. от 20.11.15 №538-	Демонтаж металлических дверных блоков в готовые проемы/главный вход/ (Методика ТО п.1.2.13 Демонтаж (разборка) металлических конструкций ОЗП=0,7; ЭМ=0,7 к расх.; ЗПМ=0,7; МАТ=0 к расх.; ТЗ=0,7; ТЗМ=0,7) ИНДЕКС К ПОЗИЦИИ(справочно): 1 Индекс удорожания на 1 кв. 2016г. : Приказ ГУС ТО от 25.12.2015г. №1241-од прилож.2 табл.4 п.2.5.2 СМР=5,64 НР (63 руб.); 90%*0,9 * 0,94 от ФОТ СП (46 руб.); 85%*0,85 * 0,9 от ФОТ	1 м2 проема	3,36	31,68	18,2	13,48		106	61	45		1,68 5,64		
5	ТЕР09-04-012-01 Постановление правительства Томской обл. от 20.11.15 №538-	Установка металлических дверных блоков в готовые проемы/главный выход/ (МДС35-IV п.4.7. При ремонте и реконструкции зданий и сооружений работы, аналогичные технологическим процессам в новом строительстве ОЗП=1,15; ЭМ=1,25 к расх.; ЗПМ=1,25; ТЗ=1,15; ТЗМ=1,25) ИНДЕКС К ПОЗИЦИИ(справочно): 1 Индекс удорожания на 1 кв. 2016г. : Приказ ГУС ТО от 25.12.2015г. №1241-од прилож.2 табл.4 п.2.5.2 СМР=5,64 НР (68 руб.); 90%*0,9 * 0,94 от ФОТ СП (75 руб.); 85%*0,85 * 0,9 от ФОТ	1 м2 проема	3,36	87,2	29,89	24,08		293	100	81		2,76 9,27		
6	ТСЦ-201-0252 Постановление правительства Томской обл. от 20.11.15 №538-	Двери стальные утепленные двупольные с электромагнитным замком ИНДЕКС К ПОЗИЦИИ(справочно): 1 Индекс удорожания на 1 кв. 2016г. : Приказ ГУС ТО от 25.12.2015г. №1241-од прилож.2 табл.4 п.2.5.2 СМР=5,64	шт.	1	3044,55				3045						
7	ТЕР09-04-012-02 Постановление правительства Томской обл. от 20.11.15 №538-	Установка дверного доводчика к металлическим дверям (МДС35-IV п.4.7. При ремонте и реконструкции зданий и сооружений работы, аналогичные технологическим процессам в новом строительстве ОЗП=1,15; ЭМ=1,25 к расх.; ЗПМ=1,25; ТЗ=1,15; ТЗМ=1,25) ИНДЕКС К ПОЗИЦИИ(справочно): 1 Индекс удорожания на 1 кв. 2016г. : Приказ ГУС ТО от 25.12.2015г. №1241-од прилож.2 табл.4 п.2.5.2 СМР=5,64 НР (24 руб.); 90%*0,9 * 0,94 от ФОТ СП (21 руб.); 85%*0,85 * 0,9 от ФОТ	1 шт.	2	17,74	13,82	3,33		35	28	7		1,2765 2,55		
8	ТСЦ-101-6899 Постановление правительства Томской обл. от 20.11.15 №538-	Доводчик дверной гидравлический ИНДЕКС К ПОЗИЦИИ(справочно): 1 Индекс удорожания на 1 кв. 2016г. : Приказ ГУС ТО от 25.12.2015г. №1241-од прилож.2 табл.4 п.2.5.2 СМР=5,64	шт.	2	206,54				413						
Итого прямые затраты по акту в ценах 2001г.															
Итого прямые затраты по акту с учетом коэффициентов к итогам															
Накладные расходы															
Сметная прибыль															
Итого по акту:															
Работы по реконструкции зданий и сооружений (усиление и замена существующих конструкций, разборка и возведение отдельных конструктивных элементов)															
										81			2,77	0,21	
										6796	294	203	3	27,6	0,21
										6870	337	234	3	31,32	0,21
										264					
										218					



Гранд-СМЕТА

1	2	3	4	5	6	7	8	9	10	11	12	13	14	15
	Строительные металлические конструкции								7271				28,55	
	Итого								7352				31,32	0,21
	Всего с учетом "Индекс удорожания на 1 кв. 2016г. : Приказ ГУС ТО от 25.12.2015г. №1241-од прилож.2 табл.4 п.2.5.2 СМР=5,84"								42936				31,32	0,21
	(РАЗДЕЛ1.МАТ+( РАЗДЕЛ1.ЭМ- РАЗДЕЛ1.НР*0,1712+ РАЗДЕЛ1.СП*0,15)*0,18*5,84								6825					
	<b>ВСЕГО по акту</b>								<b>49761</b>				<b>31,32</b>	<b>0,21</b>

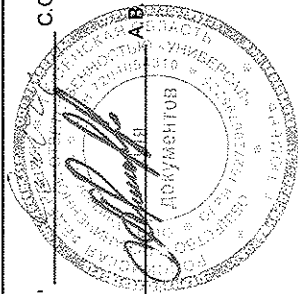
Составил инженер - сметчик ООО "Универсал" \_\_\_\_\_

С. С. Савосина

СДЛ:

Генеральный директор ООО "Универсал" \_\_\_\_\_

А. В. Григорьев



ПРИНЯЛ:

Председатель Совета дома \_\_\_\_\_









1	2	3	4	5	6	7	8	9	10	11	12	13	14	15	
3	ТЕРр68-7-7 Поставление празильств Томельской обл. от 20.11.15 №6538-п	Смена существующих рулонных кровельных покрытий из наплавляемых рулонных материалов: в один слой (ОП п. 1.58.3в При производстве работ на высоте более 15 м, на каждый последующий метр высоты добавлять 22,5-15% ОЗП=1,0375; ТЗ=1,0375) ИНДЕКС К ПОЗИЦИИ(справочно): 1 Индекс удорожания на 2 кв. 2016г.: Приказ ГУС ТО от 13.04.2016г. прилож.2 табл.2 п.2.3.2 СМР=5,87 НР (60 руб.): 83%*0,94 от ФОТ СП (2 руб.): 65%*0,85 * 0,9 от ФОТ	100 м2 покрытия	0,122	4781,04	477,79	28,96	1,88	583	58	4			48,2126 5,88	0,15 0,02
4	ТЕР12-01-016-02 Поставление празильств Томельской обл. от 20.11.15 №6538-п	Струнтовка оснований под водонепроницаемый кровельный ковер: готовой эмульсионной битумной (ОП п. 1.12.1 При производстве работ на высоте более 15 м, на каждый последующий метр высоты добавлять 22,5-15% ОЗП=1,0375; ТЗ=1,0375; НДС35-IV п.4.7. При ремонте и реконструкции зданий и сооружений работы, аналогичные технологическим процессам в новом строительстве ОЗП=1,15; ЭМ=1,25 к раск.: ЗПМ=1,25; ТЗ=1,15; ТЗМ=1,25) ИНДЕКС К ПОЗИЦИИ(справочно): 1 Индекс удорожания на 2 кв. 2016г.: Приказ ГУС ТО от 13.04.2016г. прилож.2 табл.2 п.2.3.2 СМР=5,87 НР (19 руб.): 120%*0,9 * 0,94 от ФОТ СП (2 руб.): 65%*0,85 * 0,9 от ФОТ	100 м2 кровли	0,122	586,75	31,9	4,79		72	4	1			3,3408 0,41	

Раздел 2. Текущий ремонт внутридомовых инженерных систем водоснабжения, водоотведения

Замена опасающих кранов в кеврирах

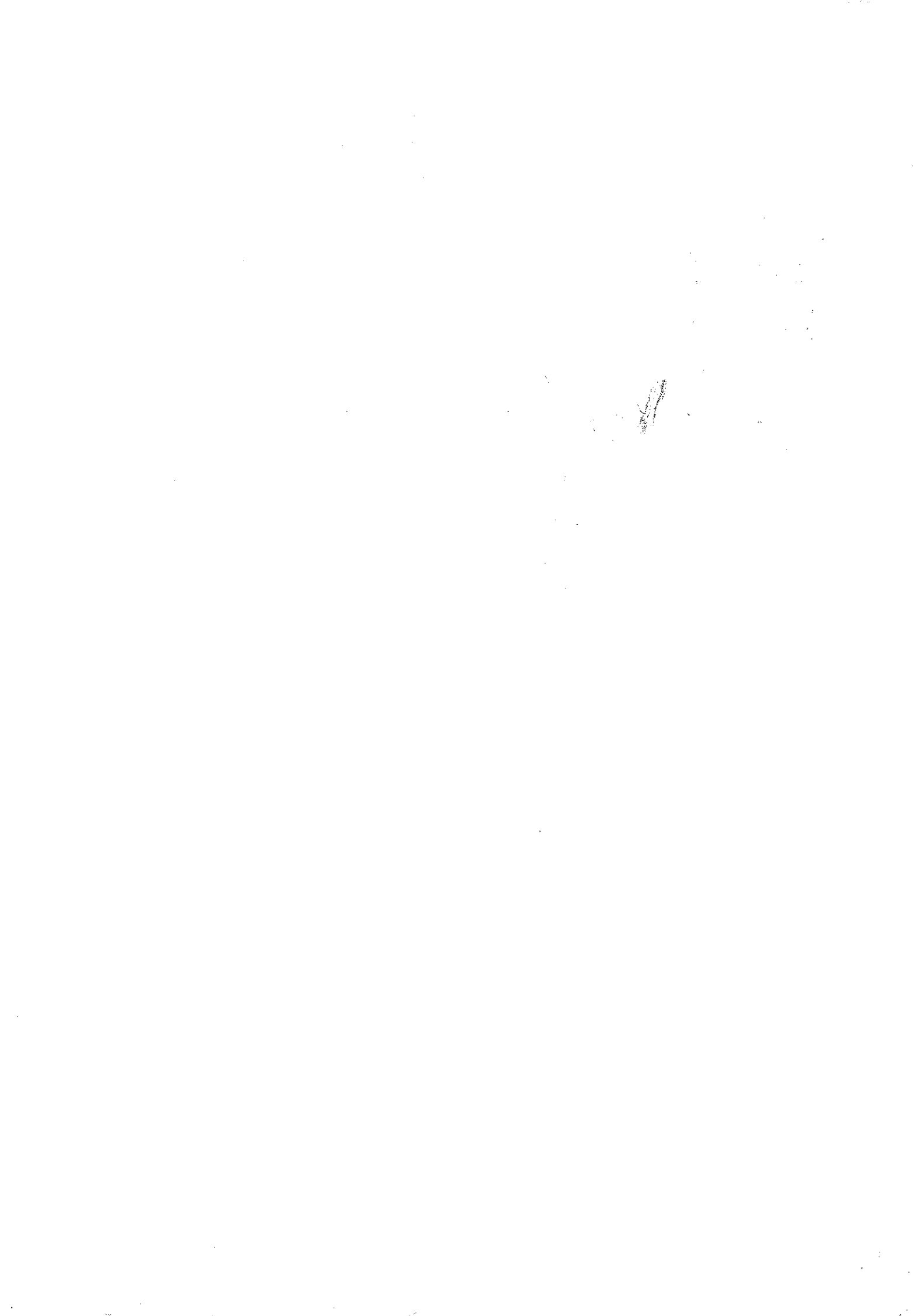
5	ТЕРр65-5-1 Поставление празильств Томельской обл. от 20.11.15 №6538-п	Смена кранов шаровых муфтовых диаметром: 15 мм ИНДЕКС К ПОЗИЦИИ(справочно): 1 Индекс удорожания на 2 кв. 2016г.: Приказ ГУС ТО от 13.04.2016г. прилож.2 табл.2 п.2.3.2 СМР=5,87 НР (61 руб.): 103%*0,94 от ФОТ СП (2 руб.): 65%*0,85 * 0,9 от ФОТ	100 шт.	0,06	4091,01	802,71	4,48		245	48			81 4,86	
---	---	---	---------	------	---------	--------	------	--	-----	----	--	--	------------	--

Смена трубопроводов водоотведения ЧК на ПВХ-лобвал

6	ТЕРр65-2-2 Поставление празильств Томельской обл. от 20.11.15 №6538-п	Разборка трубопроводов из чугунных канализационных труб диаметром: 100 мм ИНДЕКС К ПОЗИЦИИ(справочно): 1 Индекс удорожания на 2 кв. 2016г.: Приказ ГУС ТО от 13.04.2016г. прилож.2 табл.2 п.2.3.2 СМР=5,87 НР (73 руб.): 74%*0,94 от ФОТ СП (442 руб.): 50%*0,9 от ФОТ	100 м трубопровода с фасонными частями	0,12	797,18	787,32	9,86	4,01	96	95	1		85,3 10,24	0,32 0,04
7	ТЕР16-04-001-02 Поставление празильств Томельской обл. от 20.11.15 №6538-п	Прокладка трубопроводов канализации из полипропиленовых труб высокой плотности диаметром: 110 мм (НДС35-IV п.4.7. При ремонте и реконструкции зданий и сооружений работы, аналогичные технологическим процессам в новом строительстве ОЗП=1,15; ЭМ=1,25 к раск.: ЗПМ=1,25; ТЗ=1,15; ТЗМ=1,25) ИНДЕКС К ПОЗИЦИИ(справочно): 1 Индекс удорожания на 2 кв. 2016г.: Приказ ГУС ТО от 13.04.2016г. прилож.2 табл.2 п.2.3.2 СМР=5,87 НР (115 руб.): 128%*0,9 * 0,94 от ФОТ СП (67 руб.): 83%*0,85 * 0,9 от ФОТ	100 м трубопровода	0,12	11489,83	767,2	8,24	0,91	1379	92	1		70,84 8,5	0,0625 0,01

Раздел 3. Текущий ремонт внутридомовых инженерных систем электроснабжения

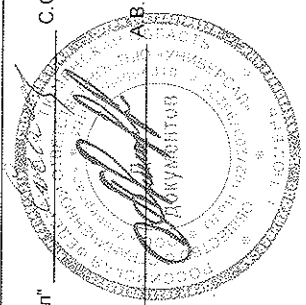
8	ТЕРр67-5-2 Поставление празильств Томельской обл. от 20.11.15 №6538-п	Смена ламп люминесцентных ИНДЕКС К ПОЗИЦИИ(справочно): 1 Индекс удорожания на 2 кв. 2016г.: Приказ ГУС ТО от 13.04.2016г. прилож.2 табл.2 п.2.3.2 СМР=5,87 НР (18 руб.): 85%*0,94 от ФОТ СП (43 руб.): 65%*0,9 от ФОТ	100 шт.	0,16	129,41	129,41			21	21			13,9 2,22	
---	---	---	---------	------	--------	--------	--	--	----	----	--	--	--------------	--



1	2	3	4	5	6	7	8	9	10	11	12	13	14	15
9	ТСЦЦ-509-1463 Поставление ламп давления типа ЛБ 40 ИНДЕКС К ПОЗИЦИИ(справочно) 1 Индекс удорожания на 2 кв. 2016г. : Приказ ГУС ТО от 13.04.2016г. прилож.2 табл.2 п.2.3.2 СМР=5,87 от 20.11.15 №6538-	Лампы люминесцентные ртутные низкого давления типа ЛБ 40 ИНДЕКС К ПОЗИЦИИ(справочно) 1 Индекс удорожания на 2 кв. 2016г. : Приказ ГУС ТО от 13.04.2016г. прилож.2 табл.2 п.2.3.2 СМР=5,87	10 шт.	1,6	97,34				156					
10	ТСЦЦ-509-0771 Поставление стартеров для люминесцентных ламп 4-20/СК127С ИНДЕКС К ПОЗИЦИИ(справочно) 1 Индекс удорожания на 2 кв. 2016г. : Приказ ГУС ТО от 13.04.2016г. прилож.2 табл.2 п.2.3.2 СМР=5,87 от 20.11.15 №6538-	Стартеры для люминесцентных ламп 4-20/СК127С ИНДЕКС К ПОЗИЦИИ(справочно) 1 Индекс удорожания на 2 кв. 2016г. : Приказ ГУС ТО от 13.04.2016г. прилож.2 табл.2 п.2.3.2 СМР=5,87	10 шт.	1	20,2				20					
Итого прямые затраты по акту в ценах 2001г.														
Итого прямые затраты по акту с учетом коэффициентов к итогам														
Накладные расходы														
Сметная прибыль														
Итого по акту:														
Итого по разделу 1 Текущий ремонт конструктивных элементов :														
Итого														
Всего с учетом "Индекс удорожания на 2 кв. 2016г. : Приказ ГУС ТО от 13.04.2016г. прилож.2 табл.2 п.2.3.2 СМР=5,87"														
Возмещение НДС (РАЗДЕЛ1.МАТ+( РАЗДЕЛ1.ЭМ- РАЗДЕЛ1.ЗПМ)*0,5+ РАЗДЕЛ1.НР*0,1712+ РАЗДЕЛ1.СП*0,15)*0,18*5,87														
Итого по разделу 1 Текущий ремонт конструктивных элементов														
Итого по разделу 2 Текущий ремонт внутридомовых инженерных систем водоснабжения, водоотведения :														
Итого														
Всего с учетом "Индекс удорожания на 2 кв. 2016г. : Приказ ГУС ТО от 13.04.2016г. прилож.2 табл.2 п.2.3.2 СМР=5,87"														
Возмещение НДС (РАЗДЕЛ2.МАТ+( РАЗДЕЛ2.ЭМ- РАЗДЕЛ2.ЗПМ)*0,5+ РАЗДЕЛ2.НР*0,1712+ РАЗДЕЛ2.СП*0,15)*0,18*5,87														
Итого по разделу 2 Текущий ремонт внутридомовых инженерных систем водоснабжения, водоотведения														
Итого по разделу 3 Текущий ремонт внутридомовых инженерных систем электроснабжения :														
Итого														
Всего с учетом "Индекс удорожания на 2 кв. 2016г. : Приказ ГУС ТО от 13.04.2016г. прилож.2 табл.2 п.2.3.2 СМР=5,87"														
Возмещение НДС (РАЗДЕЛ3.МАТ+( РАЗДЕЛ3.ЭМ- РАЗДЕЛ3.ЗПМ)*0,5+ РАЗДЕЛ3.НР*0,1712+ РАЗДЕЛ3.СП*0,15)*0,18*5,87														
Итого по разделу 3 Текущий ремонт внутридомовых инженерных систем электроснабжения														
Итого														
ВСЕГО по акту														

Составил инженер - сметчик ООО "Универсал" \_\_\_\_\_ С.С.Савосина

СДАЛ: Генеральный директор ООО "Универсал" \_\_\_\_\_ А.В. Григорьев



ПРИНЯЛ: \_\_\_\_\_  
Председатель Совета дома



Форма по ОКУД	Код
10 ОКПО	0322005
10 ОКПО	
Вид деятельности по ОКДП	
Договор подряда (контракт)	
номер	
дата	
Вид операции	

Подрядчик - ООО "Универсал"  
 Стройка - г.Тюмень, ул.Судостроителей, 34  
 Объект - Текущий ремонт внутридомовых инженерных систем теплоснабжения

Номер документа	Дата составления	Отчетный период	
	30.06.2016	с	по
		01.06.2016	30.06.2016

АКТ  
 О ПРИЕМКЕ ВЫПОЛНЕННЫХ РАБОТ за июнь 2016 г.

№ пп	Обоснование	Наименование	Ед. изм.	Кол.	Стоимость единицы, руб.				Общая стоимость, руб.				Т/з мех. (на ед./ всего)	
					В том числе		В том числе		В том числе		Т/з осн.раб. (на ед./ всего)			
					Всего	Осн.З/п	Эк.Маш.	З/пМех.	Всего	Осн.З/п		Эк.Маш.		З/пМех.
1	2	3	4	5	6	7	8	9	10	11	12	13	14	15
<b>Раздел 1. Текущий ремонт внутридомовых инженерных систем теплоснабжения</b>														
<b>ВВП, т/узел</b>														
1	ТЕР65-5-10 Гоставление правительства Томельской обл. от 20.11.15 №6538-п	Перестановка калачей и переходов ВВП: 159 мм/прим./ ИНДЕКС К ПОЗИЦИИ(справочно): 1 Индекс удорожания на 2 кв. 2016г. : Приказ ГУС ТО от 21.06.2016г. №0425-04 прилож.2 табл.3 п.2.4.5 СМР=6,03 НР (439 руб.); 103%*0,94 от ФОТ СП (245 руб.); 60%*0,9 от ФОТ	100 шт.	0,07	14954,58	5886,54	564,92		1047	412	40		594 41,58	
2	ТЕР65-22-4 Гоставление правительства Томельской обл. от 12.05.15 №1917-п	Прочистка и промывка: ВВП /прим./ ИНДЕКС К ПОЗИЦИИ(справочно): 1 Индекс удорожания на 2 кв. 2016г. : Приказ ГУС ТО от 21.06.2016г. №0425-04 прилож.2 табл.3 п.2.4.5 СМР=6,03 НР (97 руб.); 74%*0,94 от ФОТ СП (63 руб.); 50%*0,9 от ФОТ	100 приборов	0,06	2567,57	2094,4			154	126			222,1 13,33	





Гранд-СМЕТА

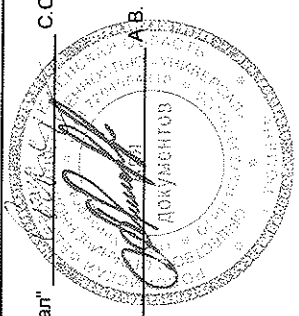
1	2	3	4	5	6	7	8	9	10	11	12	13	14	15	
3	ТЕР16-07-005-03 Поставление пружинистых элементов от 20.11.15 №538-п	Гидравлическое испытание трубопроводов систем отопления, водопровода и горячего водоснабжения диаметром: до 200 мм/ВВП/ (ИДС35-IV п.4.7. При ремонте и реконструкции зданий и сооружений работ, аналогичные технологическим процессам в новом строительстве ОЗП=1,15; ЭМ=1,25 к раск.; ЗПМ=1,25; ТЗ=1,15; ТЗМ=1,25) ИНДЕКС К ПОЗИЦИИ(справочно): 1 Индекс удорожания на 2 кв. 2016г. : Приказ ГУС ТО от 21.06.2016г. №0425-од прилож.2 табл.3 п.2.4.5 СМР=6,03 НР (23 руб.); 128%*0,9 * 0,94 от ФОТ СП (13 руб.); 83%*0,85 * 0,9 от ФОТ	100 м трубопровода	0,24	177,07	73,23	55,3		42	18	13		5,7615 1,38		
4	ТЕР16-07-005-03 Поставление пружинистых элементов от 20.11.15 №538-п	Демонтаж элеваторов номер: 1-5 ИНДЕКС К ПОЗИЦИИ(справочно): 1 Индекс удорожания на 2 кв. 2016г. : Приказ ГУС ТО от 21.06.2016г. №0425-од прилож.2 табл.3 п.2.4.5 СМР=6,03 НР (7 руб.); 74%*0,94 от ФОТ СП (5 руб.); 50%*0,9 от ФОТ	100 шт.	0,01	939,92	939,92		9	9				97,2 0,97		
5	ТЕР18-06-005-01 Поставление пружинистых элементов от 20.11.15 №538-п	Установка, промывка и прочистка элеваторов номером: 1, 2 (ИДС35-IV п.4.7. При ремонте и реконструкции зданий и сооружений работ, аналогичные технологическим процессам в новом строительстве ОЗП=1,15; ЭМ=1,25 к раск.; ЗПМ=1,25; ТЗ=1,15; ТЗМ=1,25) ИНДЕКС К ПОЗИЦИИ(справочно): 1 Индекс удорожания на 2 кв. 2016г. : Приказ ГУС ТО от 21.06.2016г. №0425-од прилож.2 табл.3 п.2.4.5 СМР=6,03 НР (32 руб.); 128%*0,9 * 0,94 от ФОТ СП (19 руб.); 83%*0,85 * 0,9 от ФОТ	10 шт.	0,1	834,45	264,55	90,81	0,73	83	26	9		24,817 2,48	0,05 0,01	
6	ТЕР16-07-005-03 Поставление пружинистых элементов от 20.11.15 №538-п	Слив и наполнение водой системы отопления: с осмотром системы ИНДЕКС К ПОЗИЦИИ(справочно): 1 Индекс удорожания на 2 кв. 2016г. : Приказ ГУС ТО от 21.06.2016г. №0425-од прилож.2 табл.3 п.2.4.5 СМР=6,03 НР (134 руб.); 74%*0,94 от ФОТ СП (87 руб.); 50%*0,9 от ФОТ	1000 м3 объема здания	14,78	11,82	11,82			175	175			1,27 18,77		
7	ТЕР16-07-005-01 Поставление пружинистых элементов от 20.11.15 №538-п	Гидравлическое испытание трубопроводов систем отопления, диаметром: до 50 мм (ИДС35-IV п.4.7. При ремонте и реконструкции зданий и сооружений работ, аналогичные технологическим процессам в новом строительстве ОЗП=1,15; ЭМ=1,25 к раск.; ЗПМ=1,25; ТЗ=1,15; ТЗМ=1,25) ИНДЕКС К ПОЗИЦИИ(справочно): 1 Индекс удорожания на 2 кв. 2016г. : Приказ ГУС ТО от 21.06.2016г. №0425-од прилож.2 табл.3 п.2.4.5 СМР=6,03 НР (1583 руб.); 128%*0,9 * 0,94 от ФОТ СП (928 руб.); 83%*0,85 * 0,9 от ФОТ	100 м трубопровода	17,36	133,31	73,23	55,3		2314	1271	960		5,7615 100,02		
Итого прямые затраты по акту в ценах 2001г.															
Итого прямые затраты по акту с учетом коэффициентов к итогам															
Накладные расходы															
Сметная прибыль															
Итого по акту:															
Внутренние санитарно-технические работы: смена труб, санитарно-технических приборов и другие работы (ремонтно-строительные)															
Внутренние санитарно-технические работы: демонтаж и разборка (ремонтно-строительные)															
Сантехнические работы - внутренние (трубопроводы, водопровод, канализация, отопление, газоснабжение, вентиляция и кондиционирование)															
Итого															



1	2	3	4	5	6	7	8	9	10	11	12	13	14	15
Всего с учетом "Индекс удорожания на 2 кв. 2016г. : Приказ ГУС ТО от 21.06.2016г. №0425-од прилож.2 табл.3 п.2.4.5 СМР=6,03"														
(РАЗДЕЛ1.МАТ+( РАЗДЕЛ1.ЗПМ)*0,8+ РАЗДЕЛ1.НР*0,1712+ РАЗДЕЛ1.СП*0,15)*0,18*6,03														
<b>ВСЕГО по акту</b>										49845			194,11	0,01

Составил инженер - сметчик ООО "Универсал" \_\_\_\_\_ С.С.Савосина

**СДАЛ:**  
Генеральный директор ООО "Универсал" \_\_\_\_\_ А.В. Григорьев



**ПРИНЯЛ:**  
Председатель Совета дома \_\_\_\_\_



Унифицированная форма № КС-2  
 Утверждена постановлением Госкомстата России  
 от 11 ноября 1999 года №100

Форма по ОКУД	Код
по ОКПО	0322005
по ОКПО	
по ОКПО	
Вид деятельности по ОКДП	
номер	
дата	
Вид операции	

Подрядчик - ООО "Универсал"  
 Стройка - г. Тюмень, ул. Судостроителей, 34  
 Объект - Текущий ремонт конструктивных элементов.

Договор подряда (контракт)

Номер документа	Дата составления	Отчетный период	
		с	по
4	30.09.2016	01.07.2016	30.09.2016

АКТ  
 О ПРИЕМКЕ ВЫПОЛНЕННЫХ РАБОТ

Номер по порядку	Номер позиции по смете	Наименование работ	Номер единичной расценки	Единица измерения	Выполнено работ		
					количество	цена за единицу, руб.	стоимость, руб.
1	2	3	4	5	6	7	8
<b>Раздел 1. Текущий ремонт конструктивных элементов</b>							
1	1	Простая окраска масляными составами : стен /кабины лифта/ (МДС35-IV п.4.7. При ремонте и реконструкции зданий и сооружений работы, аналогичные технологическим процессам в новом строительстве ОЗП=1,15; ЭМ=1,25 к расх.; ЗПМ=1,25; ТЗ=1,15; ТЗМ=1,25) ИНДЕКС К ПОЗИЦИИ(справочно): 1 Индекс удорожания на 3 кв. 2016г. : Приказ ГУС ТО от 13.07.2016г. №0484-од табл.3 п.2.3.2 СМР=6,31 НР (26 руб.): 105%*0.9 * 0,94 от ФОТ СП (12 руб.): 55%*0.85 * 0,9 от ФОТ	ТЕР15-04-024-01	100 м2 окрашиваемой поверхности	0,081	1054,32	85

Гранд-СМЕТА

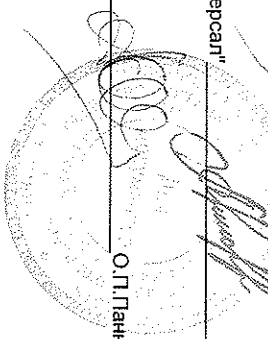
1	2	3	4	5	6	7	8
2	2	Простая окраска масляными составами : потолков /кабины лифта/	ТЕР15-04-024-02	100 м2 окрашиваемой поверхности	0,031	1164,77	36
<p>(МДС35-IV п.4.7. При ремонте и реконструкции зданий и сооружений работы, аналогичные технологическим процессам в новом строительстве ОЗТ=1,15; ЭМ=1,25 к раск.; ЗПМ=1,25; ТЗ=1,15; ТЗМ=1,25)  <b>ИНДЕКС К ПОЗИЦИИ(справочно):</b>                      1 Индекс удорожания на 3 кв. 2016г. : Приказ ГУС ТО от 13.07.2016г. №0484-од табл.3 п.2.3.2 СМР=6,31                      НР (12 руб.); 105%*0,9 * 0,94 от ФОТ                      СП (5 руб.); 55%*0,85 * 0,9 от ФОТ</p>							
3	3	Смена стекол толщиной 4-6 мм в деревянных переплетах на штапиках: при площади стекол до 0,5 м2	ТЕРр63-2-2	100 м2 остекления	0,046	5166,96	238
<p><b>ИНДЕКС К ПОЗИЦИИ(справочно):</b>                      1 Индекс удорожания на 3 кв. 2016г. : Приказ ГУС ТО от 13.07.2016г. №0484-од табл.3 п.2.3.2 СМР=6,31                      НР (49 руб.); 77%*0,94 от ФОТ                      СП (24 руб.); 55%*0,94 от ФОТ</p>							
Итого прямые затраты по акту в ценах 2001г. 359							
Итого прямые затраты по акту с учетом коэффициентов к итогам 370							
Накладные расходы 85							
Сметная прибыль 48							
<b>Итого по акту:</b>							
Отделочные работы 179							
Стекольные, обойные и облицовочные работы (ремонтно-строительные) 324							
Итого 503							
Всего с учетом "Индекс удорожания на 3 кв. 2016г. : Приказ ГУС ТО от 13.07.2016г. №0484-од табл.3 п.2.3.2 СМР=6,31" 3174							
<b>(РАЗДЕЛ1.МАТ+( РАЗДЕЛ1.ЭМ-РАЗДЕЛ1.ЗПМ)*0,5+ РАЗДЕЛ1.НР*0,1712+ РАЗДЕЛ1.СП*0,15)*0,18*6,31</b> 321							
<b>ВСЕГО по акту 3495</b>							

Составил инженер - сметчик \_\_\_\_\_ С.С.Савосина

СДАЛ: Генеральный директор ООО "Универсал" \_\_\_\_\_ А.В. Григорьев

ПРИНЯЛ: Председатель Совета Дома \_\_\_\_\_

Работы выполнил: Директор ООО "ЕвроСервис" \_\_\_\_\_ О.П.Панюк



Форма по ОКУД	Код
по ОКПО	0322005
по ОКПО	
по ОКПО	

Подрядчик - ООО "Универсал"  
 Стройка - г.Тюмень, ул.Судостроителей, 34  
 Объект - Текущий ремонт конструктивных элементов.

Вид деятельности по ОКДП  
 Договор подряда (контракт)  
 номер  
 дата  
 Вид операции

Номер документа	Дата составления	Отчетный период	
	30.12.2016	с	по
5	01.10.2016	01.10.2016	30.12.2016

АКТ  
 О ПРИЕМКЕ ВЫПОЛНЕННЫХ РАБОТ

Номер по порядку	позиции по смете	Наименование работ	Номер единичной расценки	Единица измерения	Выполнено работ		
					количество	цена за единицу, руб.	стоимость, руб.
1	2	3	4	5	6	7	8
<b>Раздел 1. Текущий ремонт конструктивных элементов</b>							
<b>Ремонт межпанельных швов кв.№312, 810</b>							
1	1	Ремонт и восстановление герметизации горизонтальных и вертикальных стыков стеновых панелей монтажной пеной <i>ИНДЕКС К ПОЗИЦИИ(справочно): 1 Индекс удорожания на 4 кв. 2016г. : Приказ ГУС ТО №0796-од от 20.10.2016г. табл.3 п.2.3.5. "Фасады межпанельных швов" СМР=5,15</i>	ТЕР53-21-6 <i>Постановление правительства Тюменской обл. от 20.11.15 №538-п</i>	100 м восстановленн ой герметизации СТЫКОВ	0,365	5183,23	1892
2	2	Устройство герметизации горизонтальных и вертикальных стыков стеновых панелей мастикой: герметизирующей нетвердеющей <i>(МДС35-IV п.4.7. При ремонте и реконструкции зданий и сооружений работы, аналогичные технологическим процессам в новом строительстве ОЗП=1,15; ЭМ=1,25 к расх.; ЗПМ=1,25; ТЗ=1,15; ТЗМ=1,25) ИНДЕКС К ПОЗИЦИИ(справочно): 1 Индекс удорожания на 4 кв. 2016г. : Приказ ГУС ТО №0796-од от 20.10.2016г. табл.3 п.2.3.5 "Фасады межпанельные швы" СМР=5,15</i>	ТЕР07-05-039-07 <i>Постановление правительства Тюменской обл. от 20.11.15 №538-п</i>	100 м шва	0,365	3002,56	1096

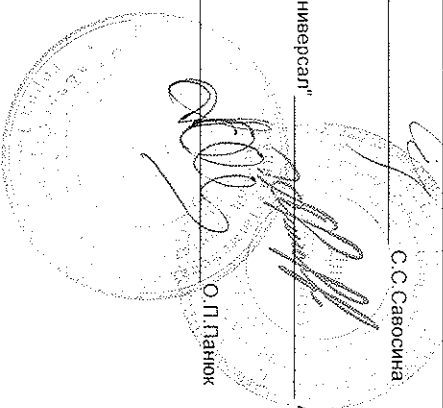
1	2	3	4	5	6	7	8
<b>Раздел 2. Текущий ремонт конструктивных элементов</b>							
3	3	Установка дверных приборов: замки накладные <i>ИНДЕКС К ПОЗИЦИИ(справочно): 2 Индекс удорожания на 4 кв. 2016г. : Приказ ГУС ТО №0796-од от 20.10.2016г. табл. 3 п.2.3.2 СМР=6,41</i>	<b>ТЕР56-12-6</b> Поставление приветельства Томенской обл. от 20.11.15 №6598-п	100 шт. приборов	0,01	11163,58	112
4	4	Смена стекол толщиной 4-6 мм в деревянных переплетах на штапиках: по замазке при площади стекол до 0,5 м2 <i>ИНДЕКС К ПОЗИЦИИ(справочно): 2 Индекс удорожания на 4 кв. 2016г. : Приказ ГУС ТО №0796-од от 20.10.2016г. табл. 3 п.2.3.2 СМР=6,41</i>	<b>ТЕР63-2-2</b> Поставление приветельства Томенской обл. от 20.11.15 №538-п	100 м2 остекления	0,048	5166,96	248
		<b>Итого прямые затраты по акту в ценах 2001г.</b>					3348
		<b>Итого прямые затраты по акту с учетом коэффициентов к итогам</b>					3548
		<b>Накладные расходы</b>					381
		<b>Сметная прибыль</b>					255
		<b>Итого по акту:</b>					
		<b>Итого по разделу 1 Текущий ремонт конструктивных элементов :</b>					3718
		<b>Итого</b>					19148
		Всего с учетом "Индекс удорожания на 4 кв. 2016г. : Приказ ГУС ТО №0796-од от 20.10.2016г. табл. 3 п.2.3.5 "Фасады (межпанельные швы)" СМР=5,15"					1901
		<b>(РАЗДЕЛ1. ВСЕГО*(МАТ+(ЭМ-ЗПМ)*0,5+НР*0,1712+СП*0,15)*0,18)/РАЗДЕЛ1. ВСЕГО*5,15</b>					21049
		<b>Итого по разделу 1 Текущий ремонт конструктивных элементов</b>					
		<b>Итого по разделу 2 Текущий ремонт конструктивных элементов :</b>					466
		<b>Итого</b>					2987
		Всего с учетом "Индекс удорожания на 4 кв. 2016г. : Приказ ГУС ТО №0796-од от 20.10.2016г. табл. 3 п.2.3.2 СМР=6,41"					347
		<b>(РАЗДЕЛ2. ВСЕГО*(МАТ+(ЭМ-ЗПМ)*0,5+НР*0,1712+СП*0,15)*0,18)/РАЗДЕЛ2. ВСЕГО*6,41</b>					3334
		<b>Итого по разделу 2 Текущий ремонт конструктивных элементов</b>					24383
		<b>ВСЕГО по акту</b>					

Составил инженер - сметчик \_\_\_\_\_ С.С.Савосина

СДМЛ: Генеральный директор ООО "Универсал" \_\_\_\_\_ А.В. Григорьев

Принял: Председатель Совета дома \_\_\_\_\_

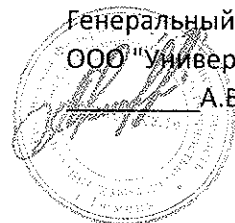
Работы выполнил: \_\_\_\_\_ О.П. Ганюк  
Директор ООО "ЕвроСервис"





УТВЕРЖДАЮ:

Генеральный директор  
ООО "Универсал"  
А.В. Григорьев



Судостроителей, д. 34

Улица	Номер недвижимост и	Номер помещения	Дополне ние к номеру	Sum - Сумма долга
Судостроителей	34	102		2 800р.
Судостроителей	34	103		3 608р.
Судостроителей	34	105		60 318р.
Судостроителей	34	107		7 912р.
Судостроителей	34	109		33 513р.
Судостроителей	34	110		30 601р.
Судостроителей	34	110 А		17 976р.
Судостроителей	34	111		34 072р.
Судостроителей	34	201		25 618р.
Судостроителей	34	205		26 946р.
Судостроителей	34	211		8 748р.
Судостроителей	34	311		9 724р.
Судостроителей	34	404		6 324р.
Судостроителей	34	408		7 068р.
Судостроителей	34	411		34 072р.
Судостроителей	34	412		17 041р.
Судостроителей	34	413		3 913р.
Судостроителей	34	504		29 848р.
Судостроителей	34	506		7 268р.
Судостроителей	34	509		7 389р.
Судостроителей	34	511		3 843р.
Судостроителей	34	513		9 443р.
Судостроителей	34	601		11 420р.
Судостроителей	34	602		8 600р.
Судостроителей	34	605		11 834р.
Судостроителей	34	606		26 979р.
Судостроителей	34	610		3 887р.
Судостроителей	34	704		13 681р.
Судостроителей	34	705		5 404р.
Судостроителей	34	706		48 150р.
Судостроителей	34	708		3 419р.
Судостроителей	34	710		10 909р.
Судостроителей	34	801		54 821р.
Судостроителей	34	803		2 064р.
Судостроителей	34	804		7 281р.
Судостроителей	34	805		2 028р.
Судостроителей	34	807		2 003р.
Судостроителей	34	808		3 245р.
Судостроителей	34	809		19 792р.

Судостроителей	34	810	3 121р.
Судостроителей	34	811	4 121р.
Судостроителей	34	813	18 816р.
			<b>6 49 618р.</b>

исп. Ширяева О.Н.  
42-86-28



**Размер платы за жилищные услуги для расчетов с нанимателями жилых помещений по договорам социального найма, договорам найма жилых помещений государственного и муниципального жилищного фонда, собственниками жилых помещений, не выбравшими способ управления многоквартирным домом, а также за коммунальные услуги по жилищному фонду города Тюмени**

Наименование жилищно-коммунальных услуг		<b>Тарифы</b> с 01.07.2016 года с НДС, руб. коп. в месяц
<b><u>Электрическая энергия</u>, за 1 кВт/час</b>		
Для населения, проживающего в городских населенных пунктах в домах, оборудованных в установленном порядке стационарными электроплитами и (или) электроотопительными установками, а также населения, проживающего в сельских населенных пунктах:		
1. при наличии однотарифного прибора учета		1,81
2. при наличии двухтарифного прибора учета		1,84
— дневная зона (пиковая и полупиковая)		0,92
— ночная зона		
<b>Во всех остальных домах:</b>		
1. при наличии однотарифного прибора учета		2,58
2. при наличии двухтарифного прибора учета		2,63
— дневная зона (пиковая и полупиковая)		1,31
— ночная зона		
Нормативы потребления коммунальных услуг по электроснабжению, а также по электроснабжению на общедомовые нужды – утверждены приказом департамента тарифной и ценовой политики Тюменской области от 20.01.2016 г. № 01/01-05-ос.		
<b><u>Отопление</u>, за 1 Гкал</b>		
— Тариф на тепловую энергию, поставляемую потребителям г. Тюмени ОАО «СУЭНКО»		1475,22
— Тариф на тепловую энергию, поставляемую потребителям г. Тюмени ОАО «УТСК»		886,03
<b>Нормативы потребления коммунальной услуги по отоплению в отопительный период собственниками и пользователями жилых и нежилых помещений в многоквартирных домах и жилых домов</b>		
Этажность дома	Норматив потребления, Гкал в месяц на 1 кв. м. общей площади жилого или нежилого помещения в многоквартирном доме или жилого дома	
I. Многоквартирные дома или жилые дома до 1999 года постройки включительно		
1 - 2-этажный		0,0299
3 - 4-этажный		0,0294
5 - 9-этажный		0,0283
10 - 11-этажный		0,0278
12-этажный и более		0,0276
II. Многоквартирные дома или жилые дома после 1999 года постройки		
1 - 2-этажный		0,0274
3-этажный		0,0271
4 - 5-этажный		0,0268
6 - 7-этажный		0,0266
8 - 9-этажный		0,0264
10-этажный и более		0,0263
<b>Нормативы потребления коммунальной услуги по отоплению в отопительный период собственниками и пользователями жилых и нежилых помещений в многоквартирных домах и жилых домов на которые не распространяются требования ФЗ от 23.11.2009 № 261-ФЗ «Об энергосбережении и о повышении энергетической эффективности и о внесении изменений в отдельные законодательные акты РФ» по установке приборов учета тепловой энергии</b>		
Этажность дома	Норматив потребления, Гкал в месяц на 1 кв. м. общей площади жилого или нежилого помещения в многоквартирном доме или жилого дома	
Одно- и двухэтажные многоквартирные и жилые дома до 1999 года постройки включительно		0,0299
Трех- и четырехэтажные многоквартирные и жилые дома до 1999 года		0,0278

постройки включительно	
Одно- и двухэтажные многоквартирные и жилые дома после 1999 года постройки	0,0138

### Холодное водоснабжение и водоотведение, за 1 м<sup>3</sup>

Холодное водоснабжение (для потребителей городского округа г. Тюмень)	27,32
Холодное водоснабжение (для потребителей п. Утешево)	20,97
Водоотведение (для потребителей городского округа г. Тюмень, п. Утешево)	17,30
Холодное водоснабжение (для потребителей Тюменского и Нижнетавдинского муниципальных районов)	19,29
Водоотведение (для потребителей Тюменского и Нижнетавдинского муниципальных районов)	16,98

#### *Нормативы потребления коммунальных услуг по холодному и горячему водоснабжению, водоотведению собственниками и пользователями жилых помещений в многоквартирных домах и жилых домов*

Степень санитарно-технического благоустройства жилищного фонда		Нормативы потребления, м <sup>3</sup> в месяц на 1 человека		
		Холодная вода	Горячая вода	Водоотведение
1. Жилые помещения и жилые дома с ваннами, оборудованными душем, умывальниками, мойками, при наличии водоотведения				
1.1	с горячим водоснабжением	4,78	3,80	8,58
1.2	с индивидуальным газовым или электрическим водонагревателем	7,72		7,72
1.3	с индивидуальным водонагревателем на твердом топливе	5,58		5,58
1.4	без горячего водоснабжения и водонагревателя	3,68		3,68
2. Жилые помещения и жилые дома без ванн, с душем, умывальниками, мойками, при наличии водоотведения				
2.1	с горячим водоснабжением	3,96	3,00	6,96
2.2	с индивидуальным газовым или электрическим водонагревателем	6,97		6,97
2.3	с индивидуальным водонагревателем на твердом топливе	4,52		4,52
2.4	без горячего водоснабжения и индивидуального водонагревателя	3,50		3,50
3. Жилые помещения и жилые дома без ванн, без душа, с умывальниками, мойками, при наличии водоотведения				
3.1	с горячим водоснабжением	2,57	1,14	3,71
3.2	с индивидуальным газовым или электрическим водонагревателем	3,71		3,71
3.3	с индивидуальным водонагревателем на твердом топливе	2,38		2,38
3.4	без горячего водоснабжения и индивидуального водонагревателя	2,04		2,04
4. Жилые помещения в общежитиях при наличии водоотведения				
4.1	с горячим водоснабжением, с душем или ванной в комнате	3,51	2,65	6,16
4.2	с горячим водоснабжением, с точкой водозабора в комнате	3,11	2,15	5,26
4.3	с индивидуальным газовым или электрическим водонагревателем, с душем или ванной в комнате	4,93		4,93
4.4	с горячим водоснабжением, с общими кухнями и блоками душевых на этажах при комнатах в каждой секции здания	2,62	2,05	4,67
4.5	с горячим водоснабжением, с общими душевыми	1,73	1,19	2,92
4.6	с горячим водоснабжением, с общими умывальными	1,35	0,41	1,76
4.7	без горячего водоснабжения и индивидуального водонагревателя, с общими умывальными	1,37		1,37
4.8	без горячего водоснабжения и индивидуального водонагревателя, с точкой водозабора в комнате, без душевых	1,75		1,75